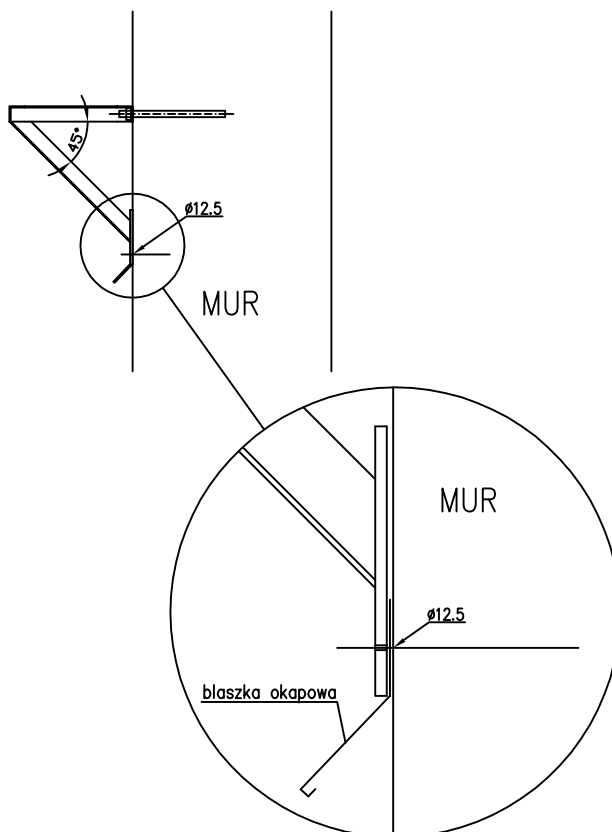
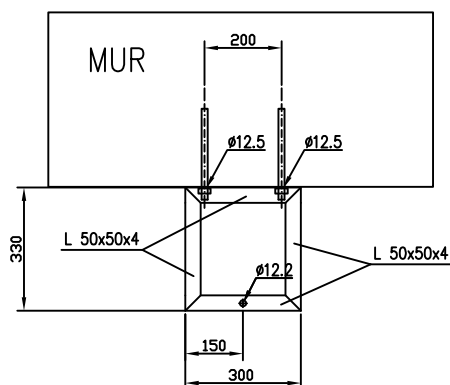
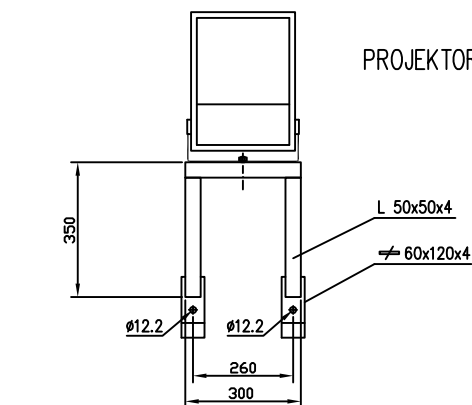
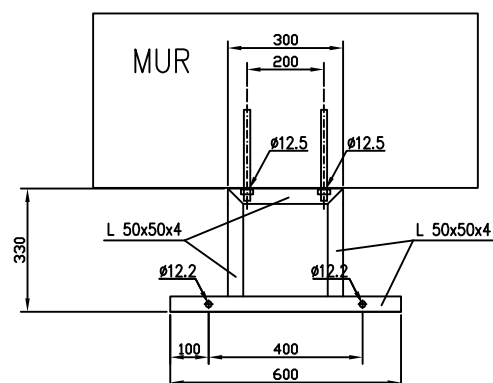
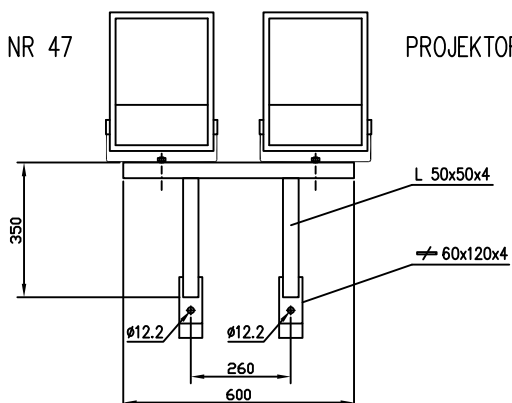


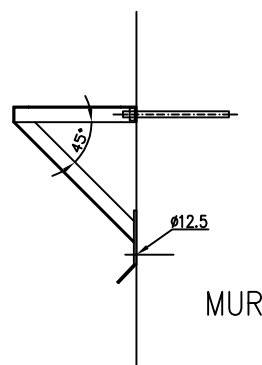
PROJEKTOR NR 163



PROJEKTOR NR 47




PROJEKTOR NR 47A



# OPIS:

Konstrukcję wykonać z kątowników walcowanych 50x50x4mm spawanych spoiną konstrukcyjną pachwinową. Całość po wykonaniu ocynkować. Konstrukcję pomalować na kolor czarny matowy. Zachować spadek górnego ramienia 2–3% od muru z uwagi na możliwość zaciekania. Konstrukcję mocować do ściany sprawdzając jej stan techniczny w trakcie wiercenia. Zastosować odpowiednie do jej stanu technicznego kotkowanie. Użyć profesjonalnego systemu "HILTI" (kotkowanie na szpilkach na kleju). Użyć szpilek Ø12 o dł. minimum 200mm. Nie używać kołków rozporowych.

|   |               |  |            |
|---|---------------|--|------------|
|  |               | <b>PRACOWNIE KONSERWACJI ZABYTKÓW</b>  |            |
| Nr : "ARKONA"   |               | Spółka z o.o.                          |            |
| 31 - 115 Kraków, pl. Sikorskiego 3/8  |               |  |            |
| Nr :<br>ES/TP/1059/2008   | Miejscowość : | Kraków                                 |            |
|   | Obiekt :      | Muzeum Inżynierii Miejskiej w Krakowie |            |
| Projekt wykonawczy Instalacji Iluminacji  |               |  |            |
| Temat rysunku:  |               | Skala :                                | Data :     |
| Konstrukcje wsporcze.   |               | 1:20                                   | VIII. 2008 |
| Projektował:  |               | Opracował:                             |            |
| mgr inż. Jan Wachacki<br>Nr upr. 120/97   |               | mgr inż. Marcin Góralczyk<br>-         |            |
| Sprawdził:  |               | Nr rysunku :                           |            |
| mgr inż. Bożena Paluchowska<br>Nr upr. 324/81                                       |               | 9.                                     |            |